

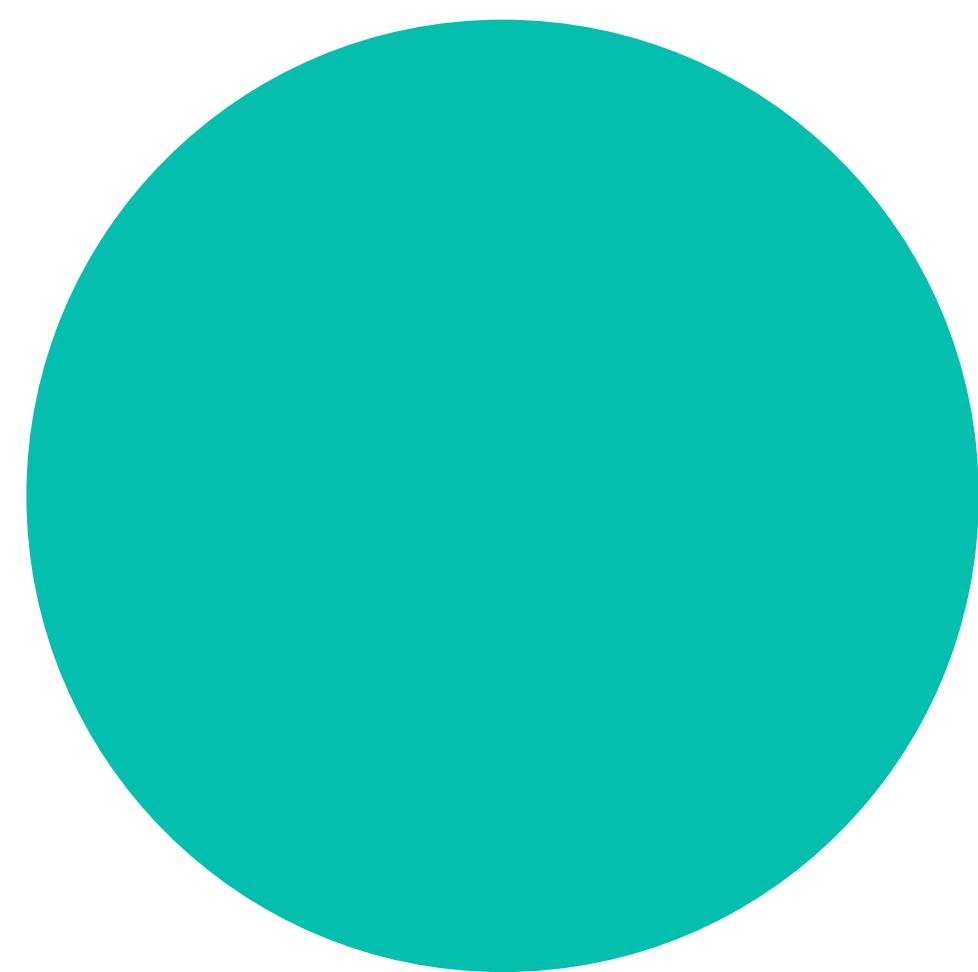
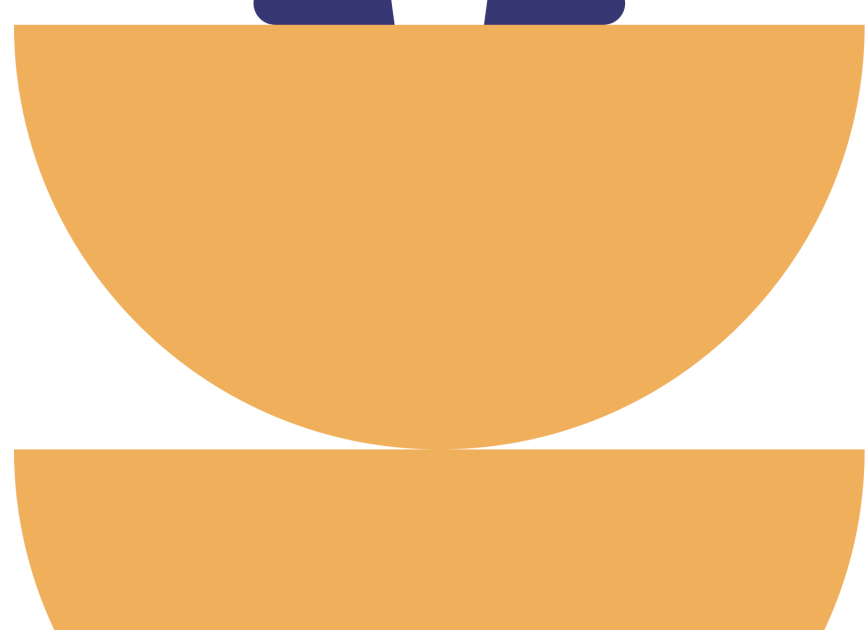
Leuven

Leerlingenvervoer

Bijzonder onderwijs

Hoe komt jouw kind naar school?

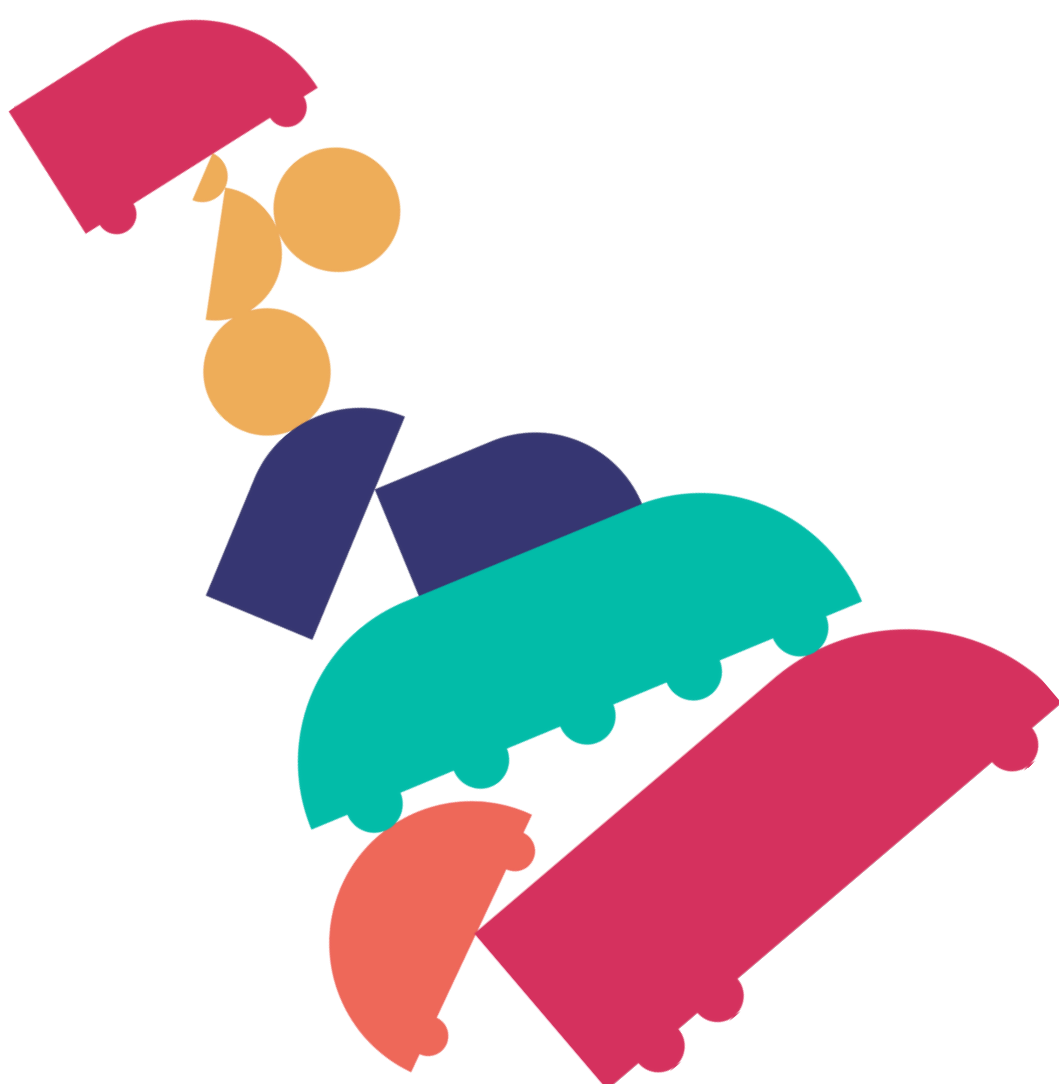
Anders, omdat het kan!



PILOOTPROJECT LEERLINGENVERVOER

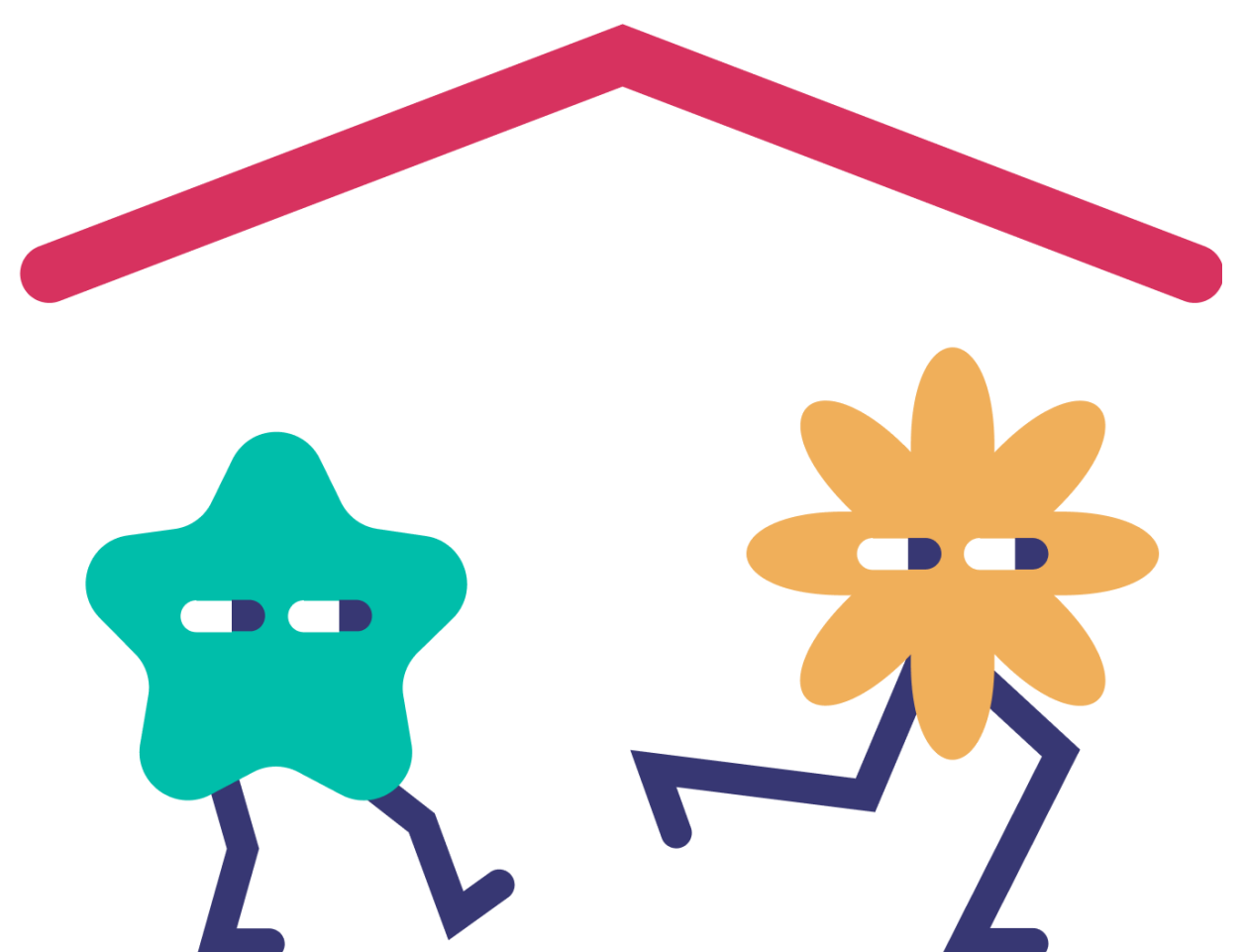
De Vlaamse Regering nam de problemen van het traditionele systeem leerlingenvervoer ter harte. Ze stelde een nieuwe aanpak voor in de conceptnota 'Leerlingenvervoer: buitengewoon onderwijs'. De aanpak wil beter inspelen op de noden van de leerlingen. Lokaal overleg en autonomie voor de scholen staan daarbij centraal. De waaier aan vervoersmogelijkheden wordt uitgebreid. Ook de voor- en naschoolse kinderopvang wordt verder uitgebouwd.

In 2017 startte er onder meer in regio Leuven een pilotproject om dit nieuwe concept leerlingenvervoer vorm te geven. Leuvense scholen voor buitengewoon onderwijs **Ter Bank, Campus Woudlucht, Matadi, Windekind en Don Bosco Groenveld plus** blijven ook vandaag verder bouwen aan een beter concept leerlingenvervoer.



VEROUDERD BEELD

In het buitengewoon onderwijs is men gewoon dat schoolbussen de leerlingen thuis komen ophalen. Het systeem is veel complexer. Bovendien gaat het schoolbusvervoer al jaren gepaard met lange ritten, boze ouders en gestresseerde kinderen. Dit moet anders...



Mogelijkheden



TE VOET

Woon je vlak bij de school? Voor een wandelafstand tot 1 km à 1,5 km is te voet naar school komen een goed en gezond idee. Je kind raakt snel op school en heeft reeds de eerste beweging van de dag gehad!



MET DE FIETS

Woon je in de buurt van de school? Dan is het vaak sneller en zeker gezond om met de fiets naar school te komen. Een afstand tot 4 km is ideaal om met de fiets af te leggen. De echte fietsfanaten kunnen zeker ook voor een verdere afstand de fiets nemen.



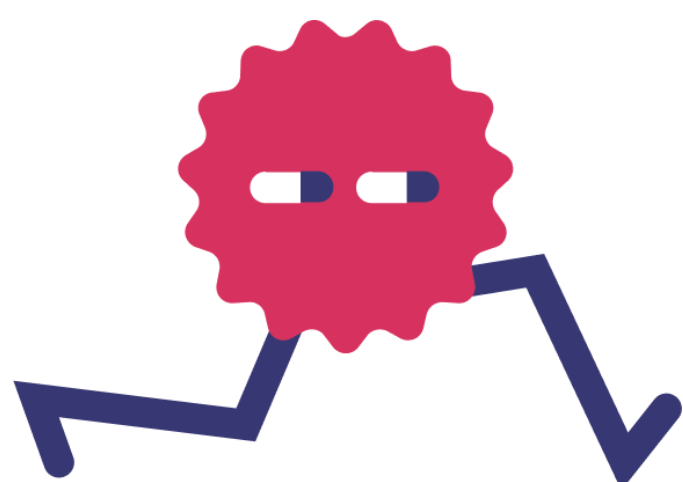
OPENBAAR VERVOER

Woon je wat verder van de school en kan je kind zelfstandig met het openbaar vervoer naar school komen? Dan moedigen wij dit zeker aan! Een leerling die zelfstandig met de lijnbus, trein of ander openbaar vervoersmiddel naar school komt, kan een gratis abonnement krijgen via de school.



AUTO

Wanneer je verder van de school woont, kan je ervoor kiezen om je kind met de auto naar school te brengen. Hiervoor kan je een vergoeding aanvragen bij de school.



Mobiliteitscoach

WAT IS EEN MOBILITEITSCOACH?

Een mobiliteitscoach is iemand die jouw kind leert om zich vlot en veilig zelfstandig in het verkeer te begeven. Dit kan op verschillende manieren: met de fiets, te voet of met het openbaar vervoer voor het traject tussen de woonplaats en de school.



WIE KAN GEBRUIK MAKEN VAN DE MOBILITEITSCOACH?

Leerlingen die op heel wat vlakken in het leven reeds een zekere zelfredzaamheid hebben verworven, maar nog een beetje hulp kunnen gebruiken om uiteindelijk ook zelfstandig naar school te kunnen komen.

HOE KAN JE BEGELEIDING DOOR DE MOBILITEITSCOACH AANVRAGEN?

Willen jij en jouw kind graag beroep doen op de mobiliteitscoach? Dan kan je dit aan de school of rechtstreeks aan de mobiliteitscoach zelf laten weten. Er wordt dan een aanmeldingsformulier opgemaakt voor de leerling en er volgt een gesprek tussen jou als ouder en de mobiliteitscoach. Tijdens dit gesprek worden afspraken gemaakt.

Elena Claes



Mobiliteitscoach
Pilootproject Leerlingenvervoer
Regio Leuven-Heverlee

Email:
elena.claes@teb.ksleuven.be

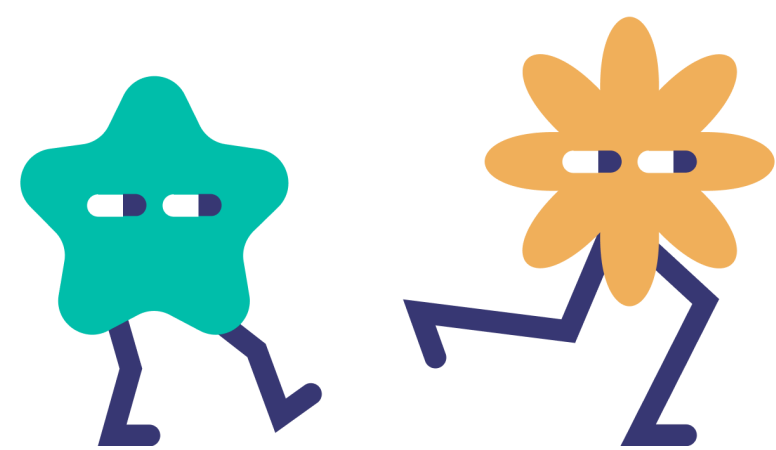
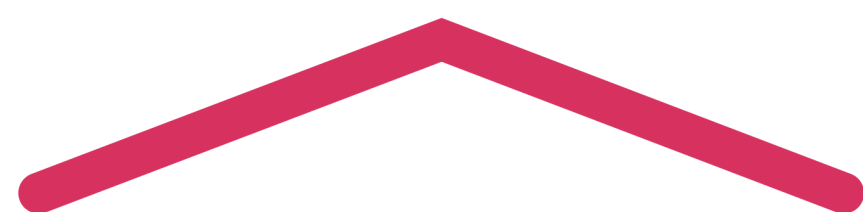
Tel:
0456/01 50 74

De Schoolbus

COLLECTIEF LEERLINGENVERVOER: DE SCHOOLBUS



Bepaalde leerlingen kunnen opgehaald worden met de schoolbus. De schoolbus is bedoeld voor die leerlingen die het minst zelfredzaam zijn, de hoogste zorgnood hebben en niet door hun omgeving naar school begeleid kunnen worden.

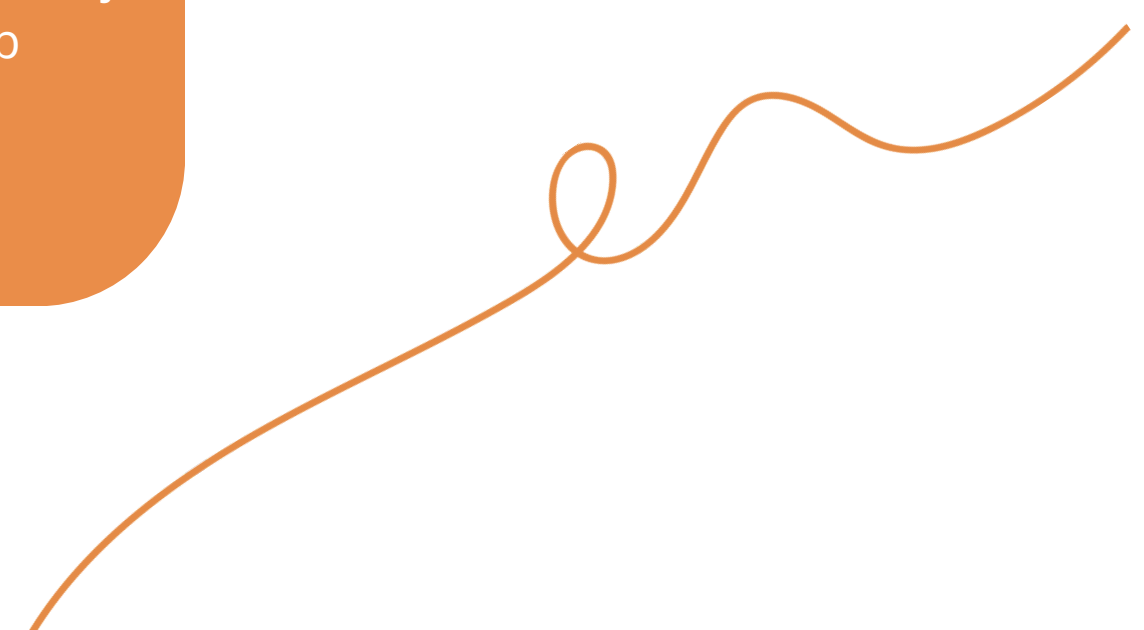


OPSTAPPLAATSEN

In de regel stopt de schoolbus ook niet meer aan huis. Je kind dient begeleid te worden naar een opstapplaats in de buurt, waar het kan opstappen en afstappen.

SCHOOLBUS AANVRAGEN

De school kijkt samen met jou of je kind in aanmerking komt voor vervoer met de bus. Een schoolbus kan enkel wanneer je kind niet op een andere manier naar school kan. Als je kind op de bus mag, kijkt De Lijn naar welke halte je moet komen. Deze zal altijd op wandelafstand zijn.



Opvang

Voor- en naschoolse opvang op school heeft vele voordelen. Je kind wordt onthaald en verzorgd in een vertrouwde omgeving en krijgt extra kansen om te spelen en te ontspannen. In sommige scholen is er ook huiswerkbegeleiding. Opvang op school geeft jou als ouder de mogelijkheid om je kind voor en/of na je werkdag naar school te brengen of af te halen. In nagenoeg elke Leuvense school voor buitengewoon onderwijs in het pilootproject wordt er voor- en naschoolse opvang georganiseerd.

Woudlucht BuSO

Secundaire school Woudlucht organiseert geen voor- en naschoolse opvang.

ma - vrij: **toezicht op speelplaats vanaf 8u**

Woudlucht BuBaO

Basisschool Woudlucht heeft een eigen semi-internaat en organiseert ook voor- en naschoolse opvang binnen de school.

ma - vrij: **vanaf 7u30 tot 18u30**
Gratis

Ter Bank BuBaO en BuSO

Ter Bank organiseert opvang binnen de school zowel voor kinderen uit het lager onderwijs als het secundair onderwijs.

ma - vrij: **vanaf 7u tot 18u**
wo: **vanaf 7u tot 16u**
Gratis

Windekind BuBaO en BuSO

Windekind (Schapenstraat, Leuven) organiseert zelf geen opvang, maar werkt samen met het Multifunctioneel Centrum (MFC) Onderweg. De afdeling Windekind in Don Bosco Sint Lambertus (Waversebaan, Heverlee) organiseert inclusie-opvang in samenwerking met vzw Kinderkuren.

ma - vrij: **vanaf 7u30 tot 18u30**
Sociaal tarief mogelijk
Inschrijven is noodzakelijk
Betalend

Don Bosco Groenveld plus BuSO

Don Bosco Groenveld plus organiseert geen voor- en naschoolse opvang.

ma - vrij: **toezicht op speelplaats vanaf 8u**
di & do: **avondstudie: 15u35 - 16u25 met**
huiswerkbegeleiding
Gratis

Matadi BuBaO

Basisschool Matadi (vroeger Parkschool) heeft sinds september 2022 een eigen semi-internaat voor de leerlingen buitengewoon onderwijs waar deze leerlingen ook voor en na school opgevangen kunnen worden.

ma - vrij: **vanaf 7u30 tot 18u30**
Gratis

Meer info Pillootproject:
<https://www.leerlingenvervoerbuoleuven.be>

GO! Basisschool voor buitengewoon onderwijs Woudlucht

bussenwoudlucht@gmail.com
016/38.06.66



GO! Secundaire school voor buitengewoon onderwijs Woudlucht

leerlingenvervoer@ibso-woudlucht.be
016/38.06.60



Ter Bank School voor Buitengewoon Onderwijs

kristel.stalmans@teb.ksleuven.be
016/29.01.81



GO! Matadi

marleen.vanrijkel@matadi.school
016/23.58.93

Windekind

sandra.goossens@windekindleuven.be
016/24.11.10



Don Bosco Groenveld plus

femke.vluymans@dbgroenveld.be
016/23.16.35